

RETABLO DE SANTA EULALIA DE MÉRIDA



Procede de la iglesia parroquial del pueblo de Tañabueyes, exponiendo la historia de Santa Eulalia de Mérida como tema principal. La composición arquitectónica y decorativa es tardogótica, aunque en la pintura se acusa ya la influencia renacentista. La estructura está compuesta por una predela rectangular en la que descansan seis pináculos góticos de distinta altura que dividen el retablo en cinco calles desiguales cerrando el retablo en forma pentagonal. Las calles se dividen en dos cuerpos; excepto la central que tiene tres. No está demostrada su autoría pero en la leyenda del durmiente de la predela se puede leer la fecha exacta de la conclusión del retablo: "ESTE RETABLO SE ACABO ANNO DE MIL E QUINIENTOS E VEINTE Y TRES AÑOS".

En el segundo cuerpo se expone el misterio de María en:

- ① La tabla de la Anunciación.
- ② La talla de la Asunción a los cielos entre ángeles.

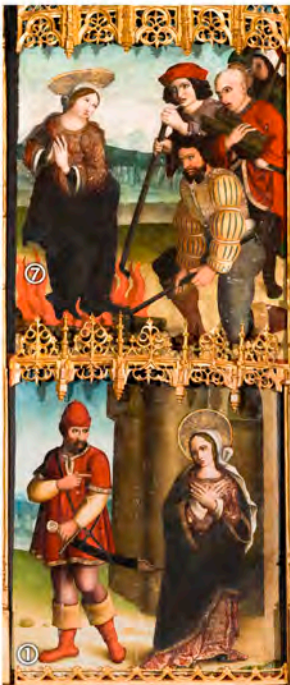


- ③ La tabla de la Virgen en su Maternidad
Y se completa el retablo en el tercer cuerpo con el calvario, Cristo en la cruz, la Virgen y San Juan.
- ④



En las calles del primer cuerpo y en las laterales del segundo se disponen las escenas del martirio de la santa.

- ① La santa ante el guardián del palacio del gobernador
- ② La santa ante el gobernador
- ③ Talla de la santa con el distintivo de la palma y el libro
- ④ Escena del tormento de los azotes
- ⑤ Tormento del aceite hirviendo
- ⑥ Escena de la hoguera
- ⑦ La culminación del martirio en las llamas



En la predela se disponen seis pinturas de vírgenes mártires de medio cuerpo:

- ① Santa Bárbara con la torre
- ② Santa Apolonia con la tenaza
- ③ Santa Catalina con la espada
- ④ Santa Úrsula con la flecha
- ⑤ Santa Águeda con los pechos
- ⑥ Santa Lucía con los ojos



En el centro de la predela se ve el sagrario de reciente creación con el símbolo de la Eucaristía, el original se perdió. ⑦

